



## L'entrée en 6<sup>e</sup>

Accueil des parents le 7 juin 2023

Rentrée 2023/2024

## Au programme ce matin

*Demandez  
le programme !*



Visite de l'établissement

Présentation de l'Institution du Mont-Saint-Jean

L'entrée au Collège



# Présentation de l'établissement et de son fonctionnement



# Un établissement catholique sous contrat d'association avec l'Etat

## L'Eglise



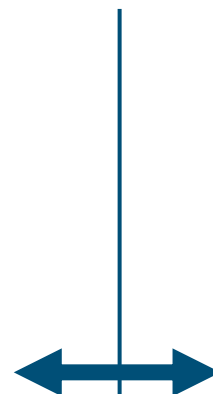
**Mgr Jean-Philippe NAULT**  
Evêque de Nice



**Père Laurent Giallo-Pierret**  
Nouveau Curé de la Paroisse  
Saint-Armentaire (Antibes) à  
partir de septembre



**M. Éric MARTINEZ**  
Nouveau Directeur Diocésain  
de l'Enseignement Catholique  
de Nice à partir de septembre



## L'Etat



**M. Pap Ndiaye**  
Ministre de l'Education  
Nationale



**Mme Natacha CHICOT**  
Rectrice de l'Académie de  
Nice

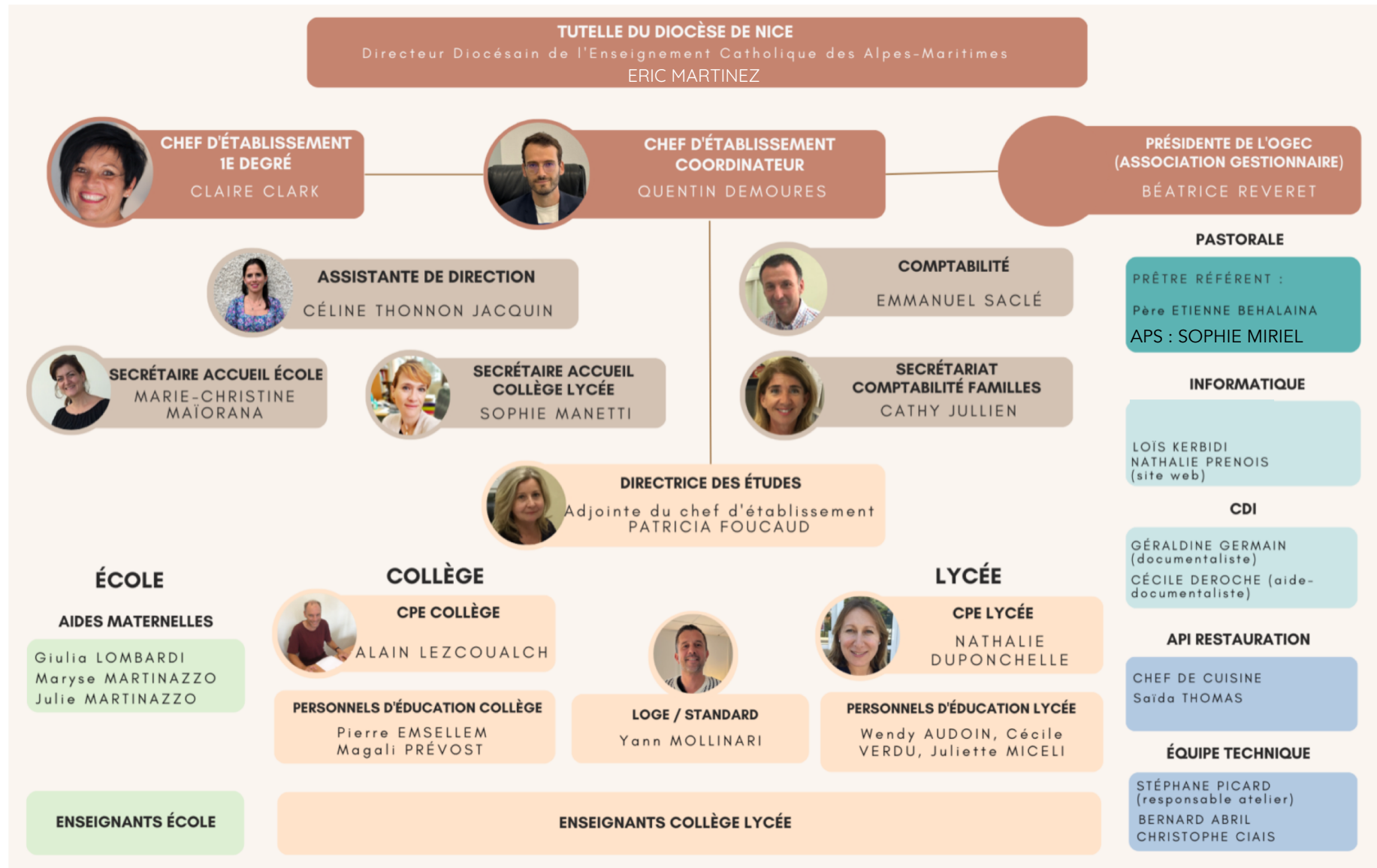
# Avec un projet d'établissement



# Comment est financé le Mont-Saint-Jean ?



# L'Institution du Mont-Saint-Jean



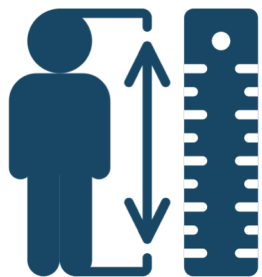


L'entrée au Collège





# Les changements à l'entrée au collège



Du plus petit au plus grand (et ça n'est pas fini !)



D'un professeur des écoles à plusieurs professeurs



Des changements de salles réguliers



Des journées de classe potentiellement plus longues



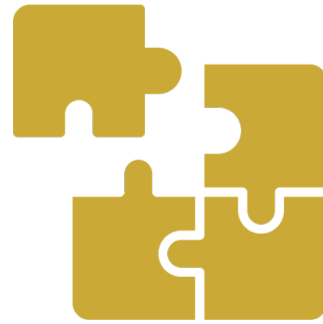
Davantage de devoirs à réaliser à la maison

# Les maîtres-mots de la sixième



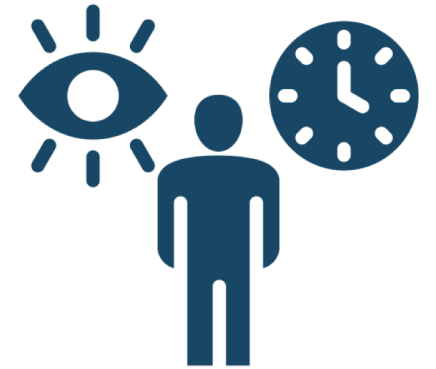
## ORGANISATION

- Un emploi du temps hebdomadaire modifiable
- Des changements de salles
- Du matériel différent pour chaque discipline



## ADAPTATION

- Des référents plus nombreux
- Attentes différentes selon les professeurs et les disciplines
- Des locaux nouveaux



## ANTICIPATION

- Les devoirs doivent être faits à l'avance
- Le sac à faire la veille en regardant l'emploi du temps sur Ecole Directe

# Les points d'attention au collège



T'inquiète, Maman, je gère !

L'entrée dans l'adolescence



Les écrans et le téléphone

(Usage interdit dans  
l'enceinte du collège)

# La vie scolaire



**ALAIN LEZCOUALCH**

Conseiller Principal d'Education  
du Collège

- **Encadrer et surveiller** les élèves durant l'ensemble des temps où ils ne sont pas en cours dans le cadre des horaires d'ouverture de l'établissement. Ces temps comprennent :
  - Les entrées et sorties de l'établissement
  - Les différents mouvements d'élèves au cours de la journée scolaire (intercours)
  - Les récréations
  - La demi-pension avec la surveillance des élèves au restaurant scolaire et l'encadrement des activités proposées lors de la pause méridienne
  - Les heures d'étude surveillée
- **Assurer le suivi éducatif individuel** (gestion et suivi des absences...) puis collectif des élèves en liaison et collaboration avec les professeurs (notamment les professeurs principaux), les autres membres de la communauté éducative et les familles afin de favoriser l'épanouissement et la réussite scolaire des élèves.
- **Participer** selon ses moyens et compétences (accueil, encadrement, surveillance...) à l'appui des équipes pédagogiques et éducatives lors **d'actions de formation et d'éducation à l'attention des élèves.**

Le CPE est votre interlocuteur privilégié échanger sur l'organisation et le comportement de votre enfant

# Le professeur principal



## 1. La coordination : suivi des acquis, de l'évaluation et accompagnement des élèves

- Le suivi des acquis scolaires et de l'évaluation des élèves
- L'accompagnement des élèves à besoins éducatifs particuliers
- L'implication dans la vie de classe et de l'établissement

## 2. L'orientation

- Il coordonne pour chacun de ses élèves l'information et la préparation progressive du choix d'orientation
- Il contribue à la mise en œuvre des procédures d'orientation, d'affectation et d'admission

Le professeur principal est votre interlocuteur privilégié pour un bilan global du travail et des résultats scolaires de votre enfant

## La pastorale



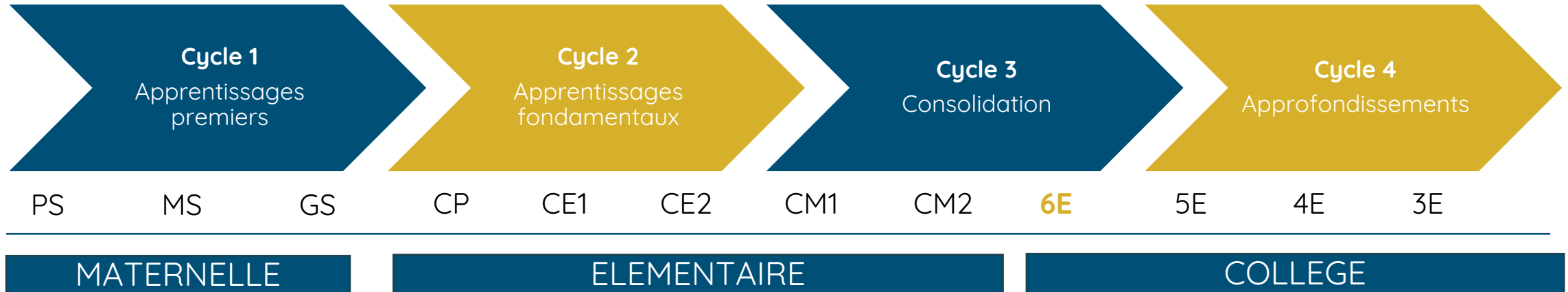
**SOPHIE MIRIEL**

Adjointe en Pastorale Scolaire

1. Une séance pour tous les élèves sans distinction programmée dans l'emploi du temps
2. Un parcours catéchétique possible tout au long du collège
3. Une préparation aux sacrements du baptême et de l'eucharistie possible
4. Préparation à la Profession de Foi en 5<sup>e</sup> et à la confirmation pour les volontaires

Madame MIRIEL est à votre disposition pour toute demande de préparation aux sacrements

## L'année de 6<sup>e</sup> dans le cadre de la scolarité obligatoire



Le cycle 3 est à cheval sur école et collège

### OBJECTIFS DU CYCLE III

- Consolider les apprentissages fondamentaux qui ont été engagés au cycle 2 et qui conditionnent les apprentissages ultérieurs
- Permettre une meilleure transition entre l'école primaire et le collège en assurant une continuité et une progressivité entre les trois années du cycle.

# Les horaires en sixième

Cours possibles de 8h à 17h05

| Matières   | Volume horaire hebdomadaire |
|--|-----------------------------|
| Anglais  | 4h                          |
| Arts Plastiques                                      | 1h                          |
| Education Musicale                                   | 1h                          |
| Education Physique et Sportive                       | 4h                          |
| Français   | 4h30                        |
| Histoire, Géographie & Enseignement Moral et Civique | 3h                          |
| Mathématiques  | 4h30                        |
| Physique Chimie                                      | 1h30                        |
| Sciences de la Vie et de la Terre                    | 1h30                        |
| Approfondissement en français et en mathématiques    | 1h                          |

+ 10h de Vie de Classe annuel pour accompagner les élèves



## Les plus du Mont-Saint-Jean



### Anglais Cambridge

2h hebdomadaire

Une étude du soir possible jusqu'à 17h45, 2 ou 4 jours par semaine  
Sorties, voyages, d'autres projets à venir !



### Initiation à la LV2 Italien/Espagnol

1h hebdomadaire



### Activités sportives complémentaires Echecs

Dans le cadre de l'Association  
sportive  
Sur la pause méridienne



## Les plus du Mont-Saint-Jean



Horaires aménagés pour les élèves du Conservatoire inscrits au Mont-Saint-Jean de la 6<sup>e</sup> à la 4<sup>e</sup>

# Les plus du Mont-Saint-Jean



Une Institution  
qui va de la  
maternelle à la  
Terminale



Une journée  
d'intégration  
pour apprendre  
à se connaître

# La restauration



**Saida THOMAS**  
Cheffe de cuisine



# La restauration



**Nous cuisinons chaque jour  
pour vos enfants :**

- 3 entrées minimum en salad'bar
- 2 plats du jour
- 2 garnitures
- 1 sélection de laitages et fromages à la coupe
- 3 desserts maison



**Du nouveau dans le resto !**

- Une nouvelle salle de restauration
- une nouvelle ambiance
- un salad'bar
- un restaurant tourné vers l'autonomie
- un nouveau chef et son équipe  
etc ....



**TUTORIEL  
FAMILLE**

**SMARTPHONE  
& WEB**





Des questions ?